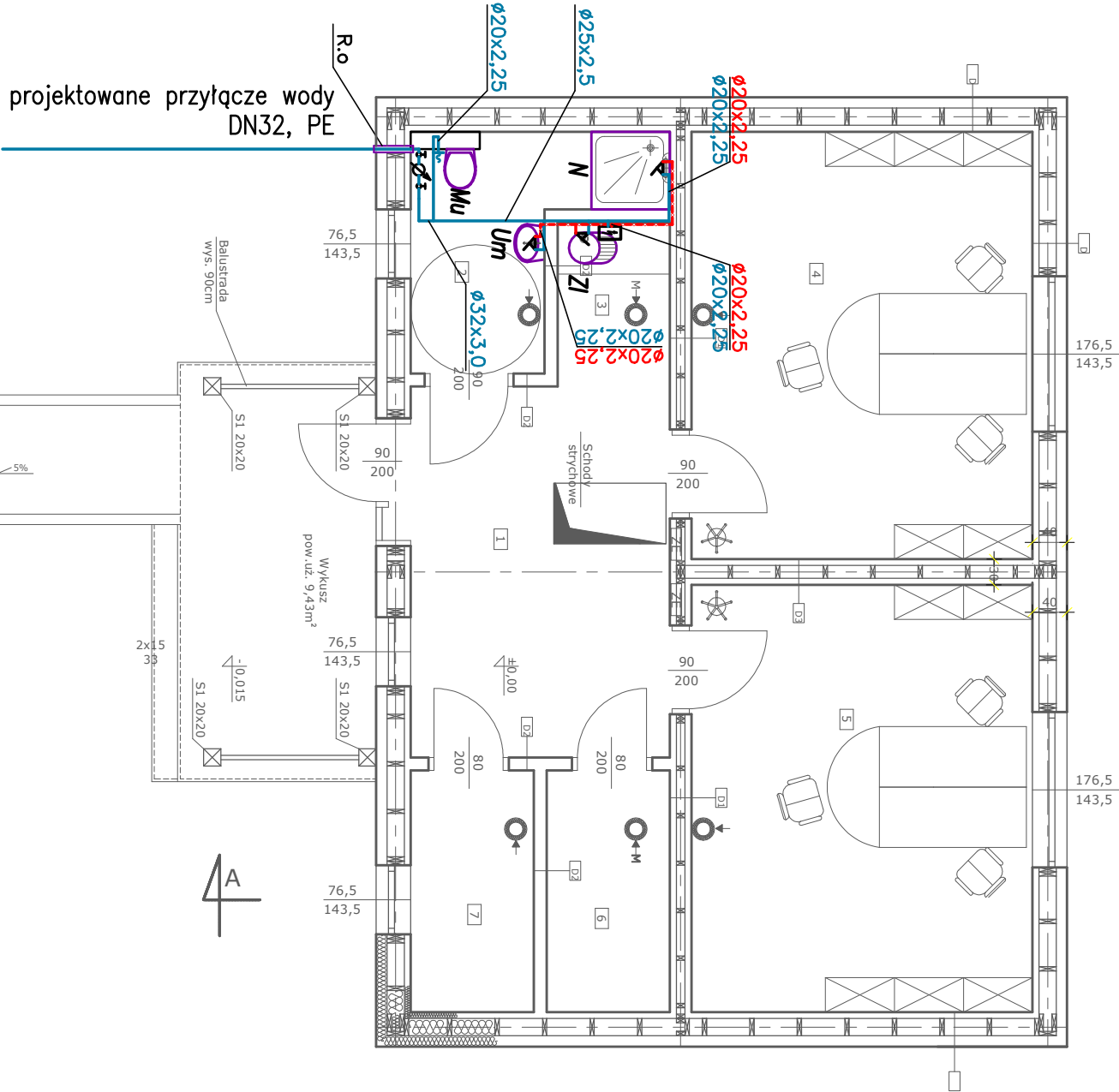


Nr	Pomieszczenie	Posadzka	Powierzchnia [m²]
1	Poczekalnia	Płytki podłogowe	12,90
2	Węzeł sanitarny	Płytki podłogowe	5,65
3	Pom. socialne	Płytki podłogowe	2,47
4	Biuro	Płytki podłogowe	20,00
5	Biuro	Płytki podłogowe	20,00
6	Pom. gospod.	Płytki podłogowe	3,99
7	Pom. gospod.	Płytki podłogowe	3,99
Razem:			69,00



OZNACZENIA

projektowana instalacja wody zimnej, rura wielowarstwowa PEX/Al/PE, PN10, średnice wg oznaczeń na rysunku;

projektowana instalacja ciepłej wody użytkowej, rura wielowarstwowa PEX/Al/PE, PN10 średnice wg oznaczeń na rysunku;

projektowany elektryczny przepływowy podgrzewacz wody o mocy 18kW;

UWAGA:

1. Poziomy wody zimnej oraz cwu prowadzić w warstwie izolacji posadzki;

2. Podłączenie przepływowego podgrzewacza wody wykonać zgodnie z wytycznymi dostawcy urządzenia;

Um – umywalka;

WC – miska ustępowa;

Nat – natrysk;

ZI – zlewozmywak;

Nazwa rysunku	RZUT PARTERU. INSTALACJA ZIMNEJ WODY I CWU			Skala
Temat opracowania	Budowa kancelarii dla dwóch leśnictw Rytwiny i Dąbie Nadleśnictwa Zawadzkie w miejscowości Zawadzkie. Budowa przyłączy wodociągowego i kanalizacji sanitarnej oraz budowa wewnętrznej instalacji wodno-kanalizacyjnej.			1:75
Lokalizacja inwestycji	Zawadzkie, dz. nr 3127/2; ark. m. 9 obręb ewidencyjny: 0094 Zawadzkie jednostka ewidencyjna: 161107_4 Zawadzkie			Data
Inwestor	PGL Lasy Państwowe Nadleśnictwo Zawadzkie ul. Strzelecka 6; 47-120 Zawadzkie			11.2020
Jednostka projektowa	Przedsiębiorstwo Wielobranżowe "STAN" Andrzej Stankowski 46-200 Kluczbork, ul. Opolska 18			
	Nazwisko i imię	Nr. upr.		Rys.
Projektant	mgr inż. Andrzej Stankowski	OPŁ./0494 /PWOS/09		5.II